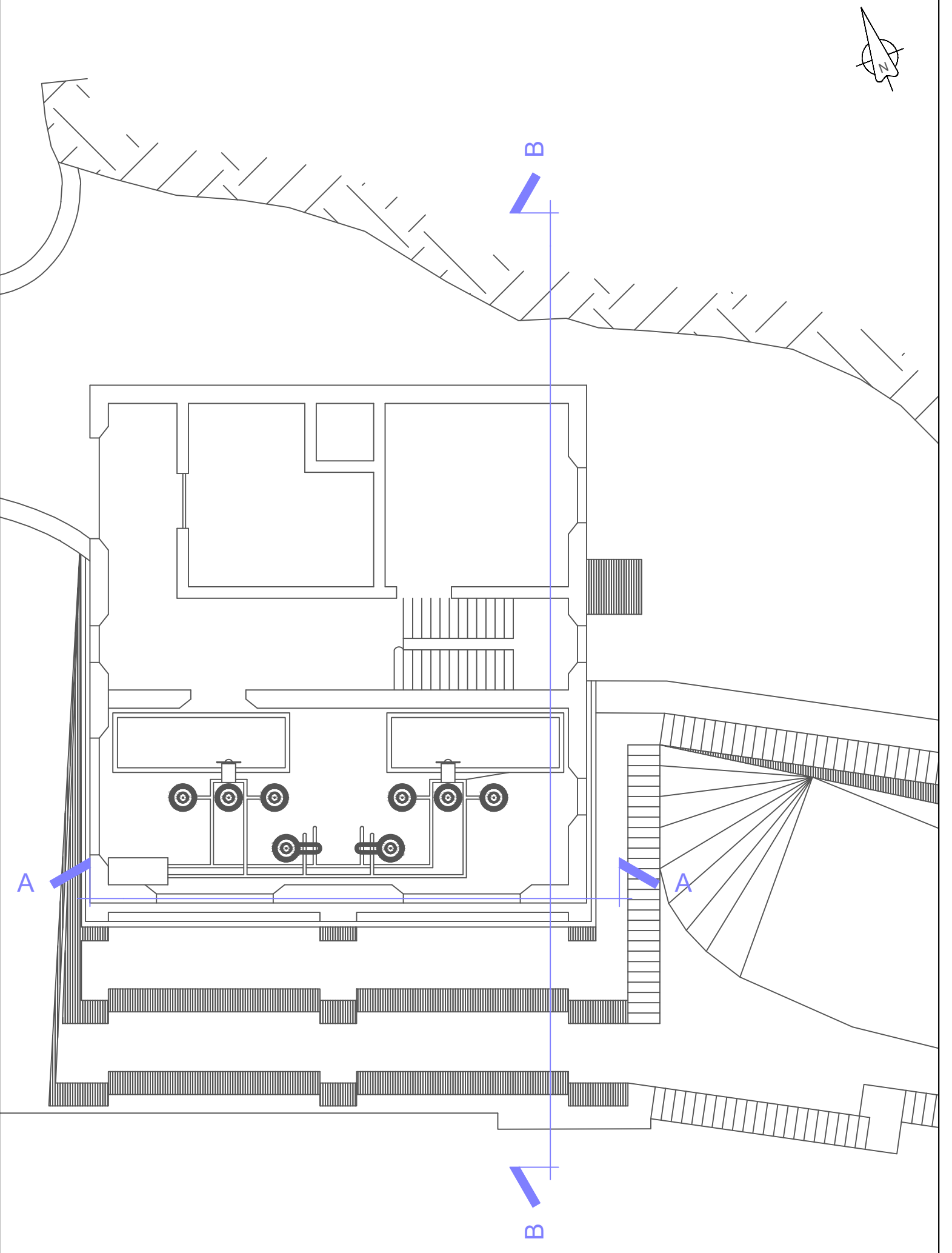
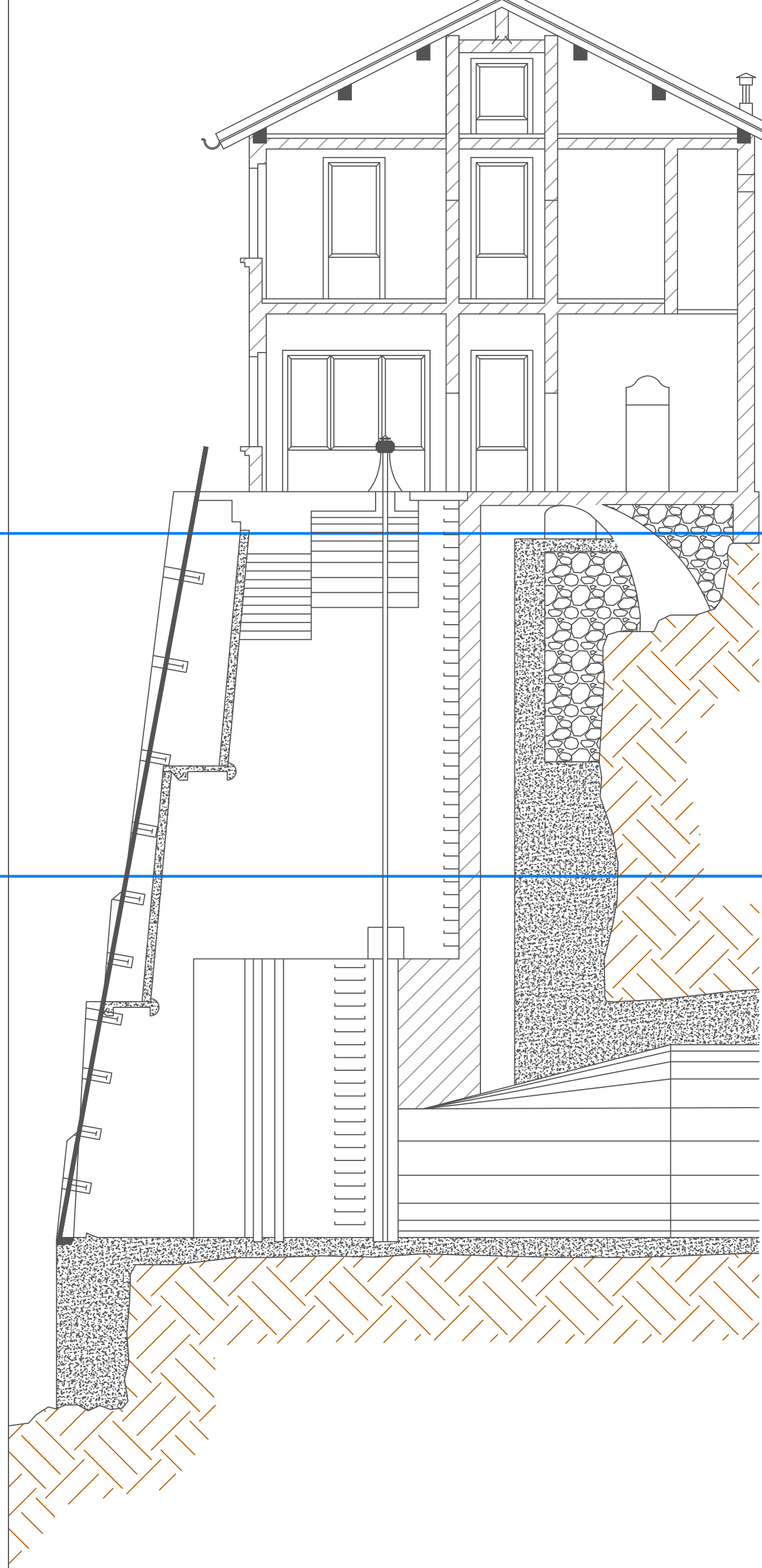
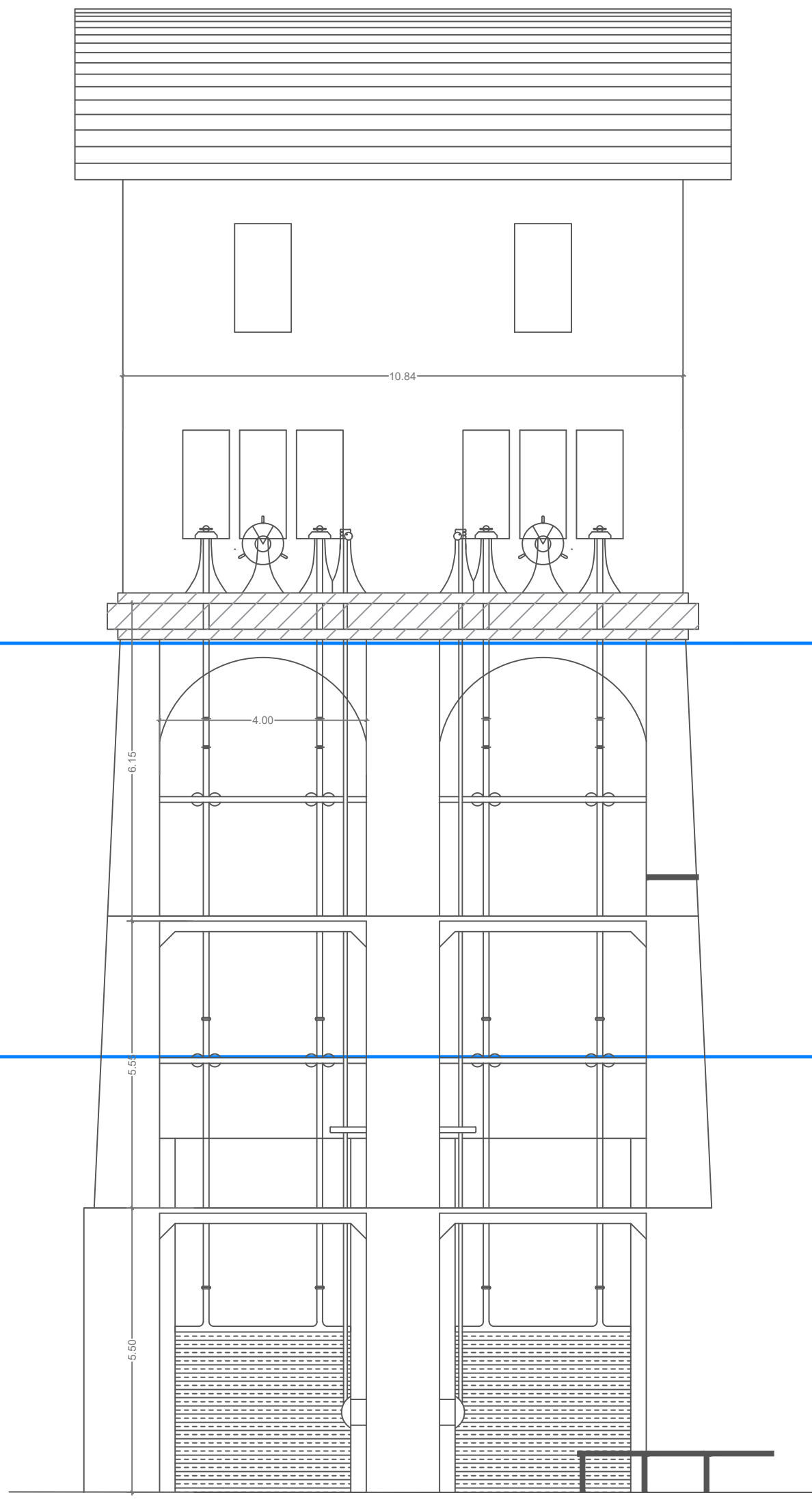
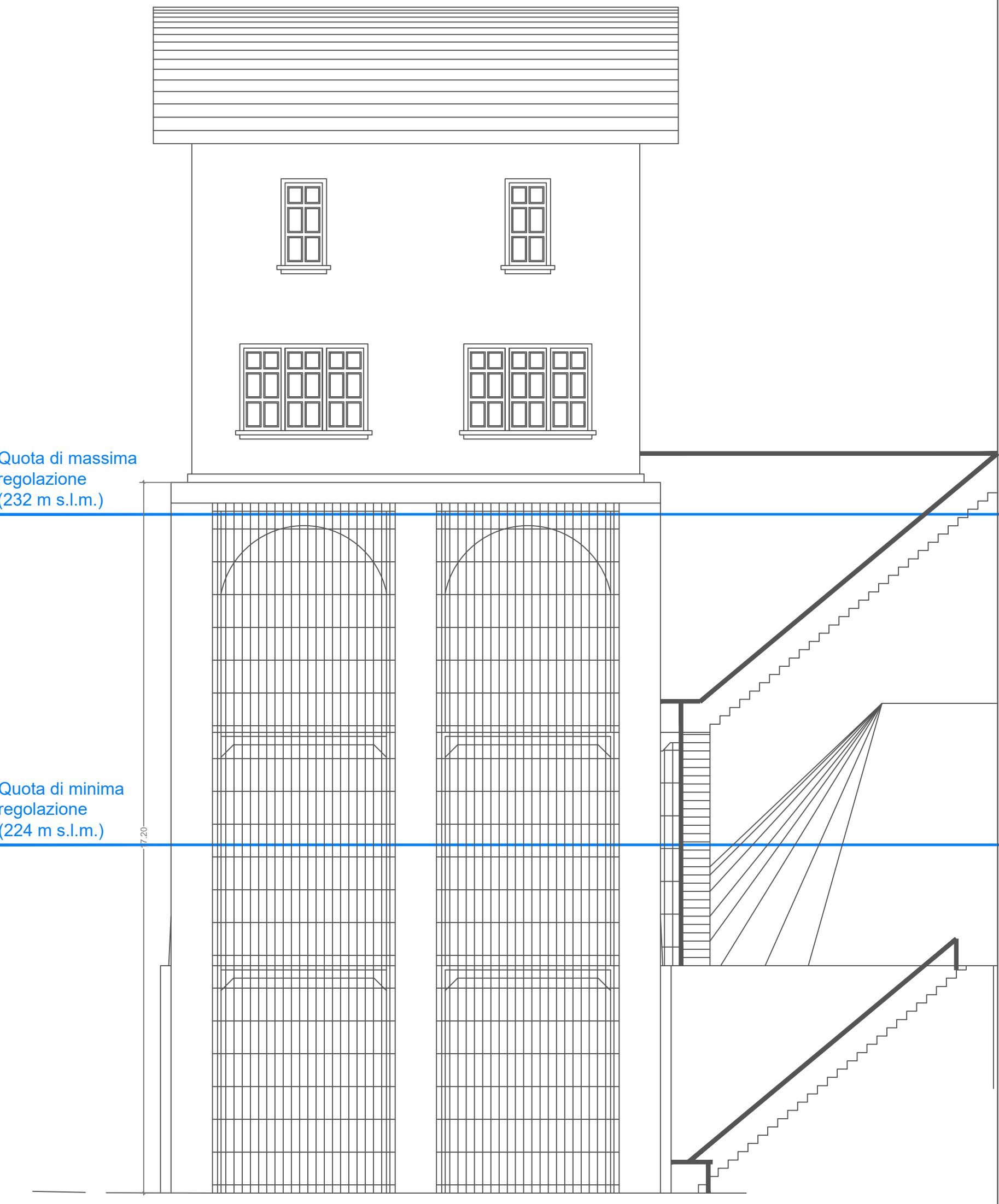




PROSPETTO SUD

SEZIONE A - A

SEZIONE B - B

PLANIMETRIA





**LIFEEL**  
LIFE19 NAT/IT/000851  
Misure urgenti nel Mediterraneo Orientale per la conservazione a lungo termine dell'anguilla europea (*Anguilla anguilla*)



**ACTION A4** Analisi e linee guida per favorire la discesa al mare nel bacino del Po  
Sistema dissuasivo presso la diga di Creva (VA)

**PROGETTO DEFINITIVO- ESECUTIVO**

Data revisione:	Indice revisione:	Natura della modifica:
Dicembre 2021	00	Prima emissione

TITOLO elaborato:

Stao di fatto: Pianta, prospetti, sezioni

Ns. Rif.	Data	Scala	Dim. foglio	Elaborato n°
20S30	Dicembre 2021	1:100	A1	003.DE.IN.PR_00

**DIRETTORE TECNICO:**  
Dott. Ing. Massimo Sartorelli

**PROGETTAZIONE:**  
Dott. Ing. Massimo Sartorelli



Address: Via Repubblica 1 - 21020 - Varano Borghi (VA)  
Tel: +39 0332 961097  
Mail to: info@graila.eu - graila@pec.it

Redazione Ing. Beniamino Barengli, Geom. Elisa Tresoldi	Verifica Dott. Ing. Massimo Sartorelli	Approvazione Dott. Ing. Massimo Sartorelli
--	---	---



Timbro e firma:



Dott. Ing. MASSIMO SARTORELLI  
n° 2096  
VARESE